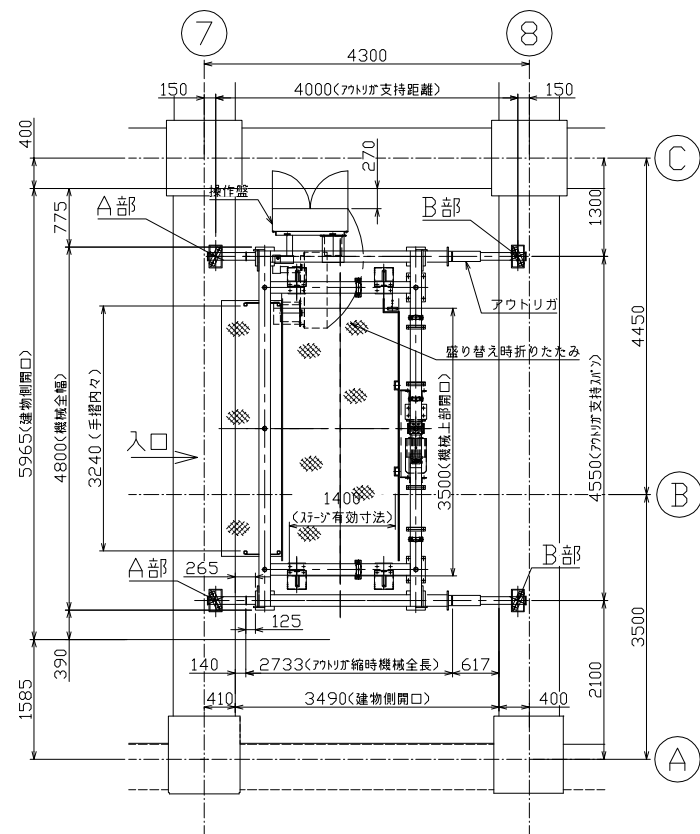


空替用ワイヤーロープ
6X24 A種 φ18以上
(破断荷重140kN以上 長さ5m以上)
(片側シンプル、片側アイ付)
(シャックルSB-22)
4本
(御客様所掌)



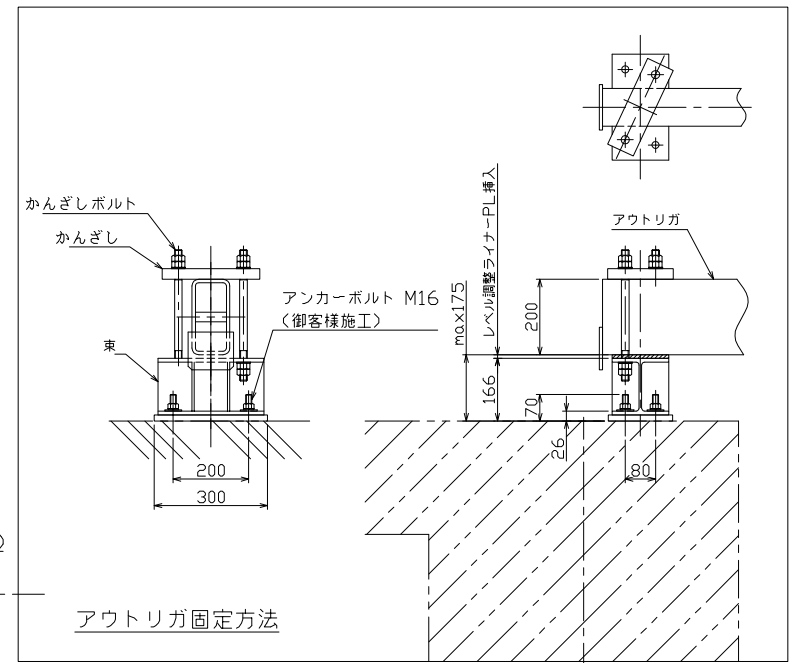
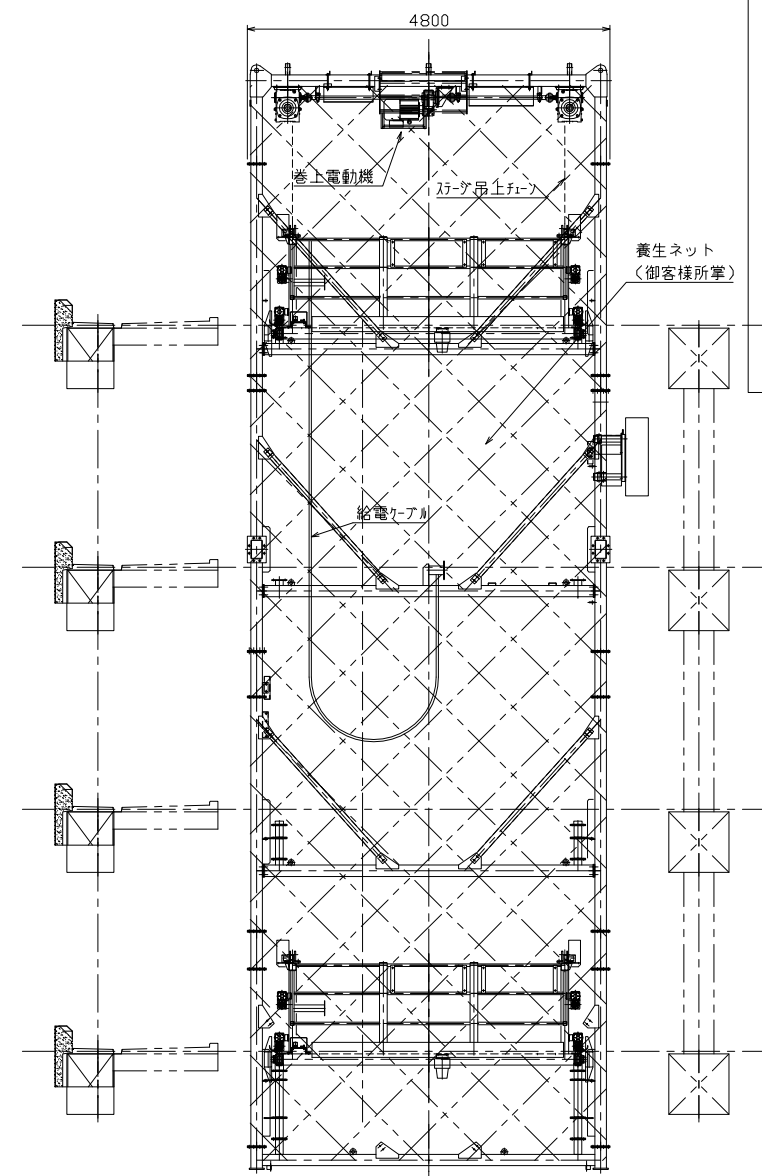
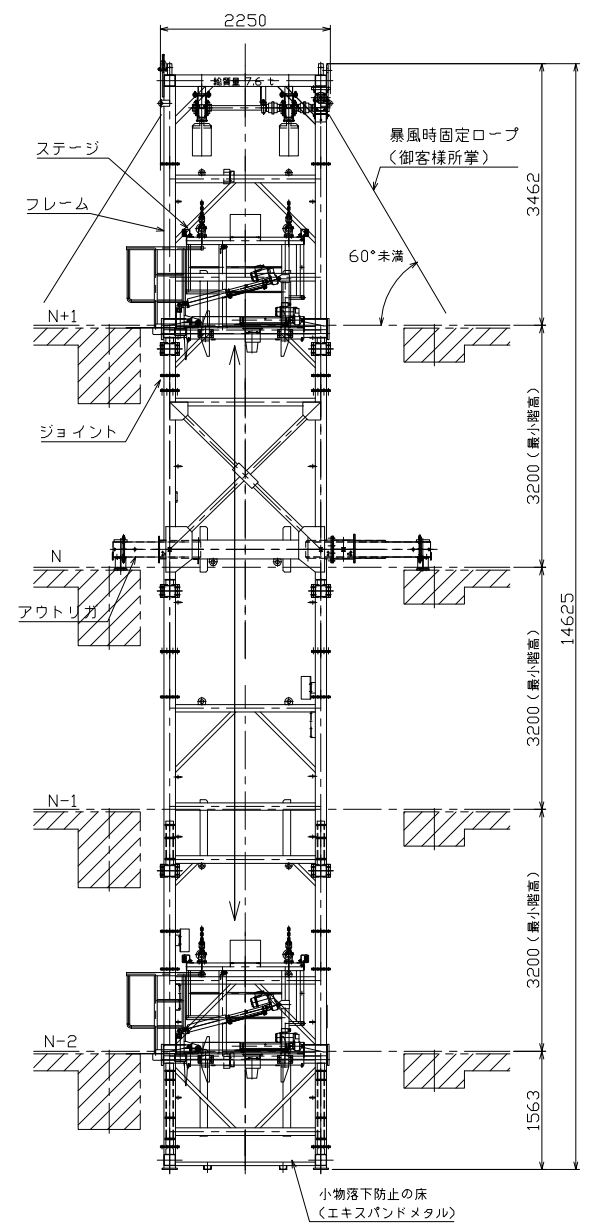
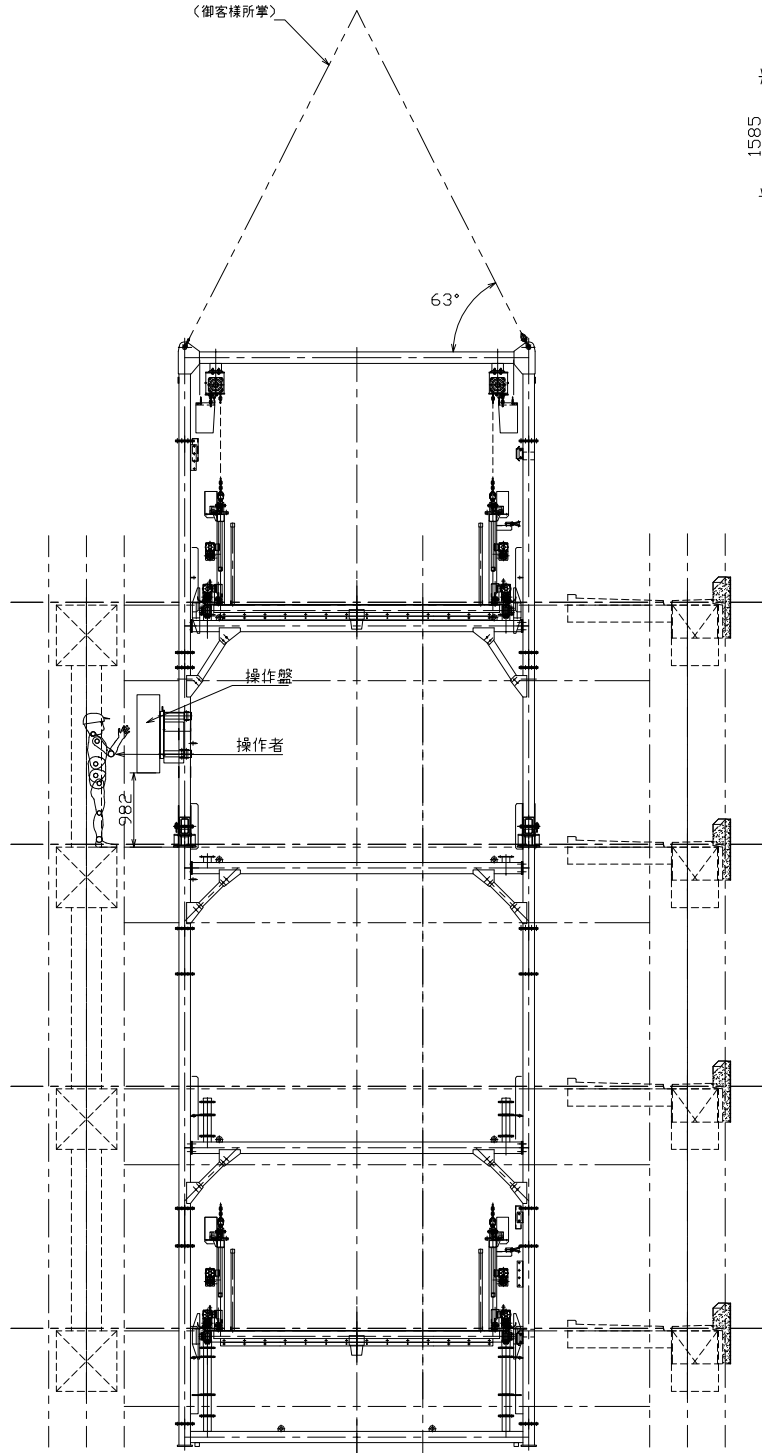
アウトリガ固定部最大反力

	A部		B部	
	最大垂直荷重 V(kN)	最大水平荷重 H(kN)	最大垂直荷重 V(kN)	最大水平荷重 H(kN)
作業時	37	3.0	28	3.0
停止時	35	6.0	29	6.0
地震時	32	5.0	23	5.0

仕様

積載荷重	2 t
リフト有効寸法	3.3 m × 1.4 m
ステージ幅程	10.5 m
昇降速度	高速 8.6~13.0 m/min (積載荷重の大きさにより変化) 低速 5.2 m/min 7.5kw×1
リフト用アウトリガ吊り出し	約 10 sec 0.4kw×2
渡し板開閉	約 10 sec 0.2kw×2
メインアウトリガ吊り出し	手動式
安全装置	過巻上防止、過巻下防止リミットスイッチ 過荷重警報及び停止 (電氣的検知) ステージ異常傾斜時警報及び停止 昇降時回転灯および警報 (リフト側1灯)
操作方法	機側操作盤
電源	200 V 50 Hz
総質量	約 7.6 t

・風を受ける部分はN階以上とします。
・停止時(暴風時)は固定ロープを取付け、ネットを外し、
ステージを風が当たらない位置まで移動させてください。



Approved by T. Mounai	Title
Checked by J. Motohashi	2t昇降式荷受構台(昇吉)全体図
Designed by H. Ueno	
Drawn by	ITEM Drawing No.
Date 2017.08.23	B 6077-0-001
Scale 1/50(A1)	
YOSHINAGA MFG. CO., LTD	