



反転吊装置

写楽

SHARAKU

YOSHINAGA MANUFACTURING CO., LTD.



# 反転吊装置 写楽 それは...

(SHARAKU)

梁・鉄筋・PC版・PC柱など“反転”にこだわりぬいた優れたもの!!

## 特長

1. 高速と低速の2速の反転機構を持ち、高速では素早い反転作業が可能です。また、低速では重負荷時の反転及び吊り荷の巻き上げが可能です。
2. バッテリー電源と無線装置を本体に内蔵していますので、遠隔操作で反転作業ができます。
3. バッテリー充電器を内蔵していますので、AC100Vより容易に充電が可能です。



柱



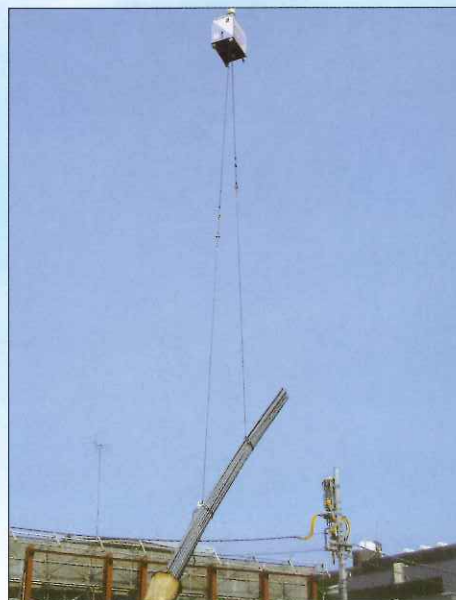
PC版



梁



鉄筋





**■使用例-1**  
**(PC柱の反転)**



玉掛け



地切り



反転開始



反転中-1



反転中-2



反転中-3



反転完了

**■使用例-2**  
**(PC版の反転)**  
 PC版はトラック  
 より直取り可能



玉掛け



反転開始



反転中



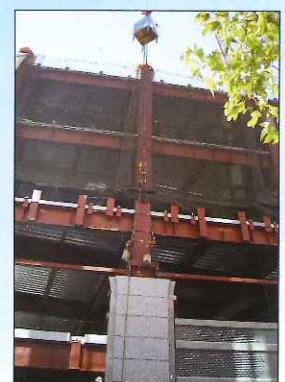
下部玉外し



開口部上昇



取付位置へ移動

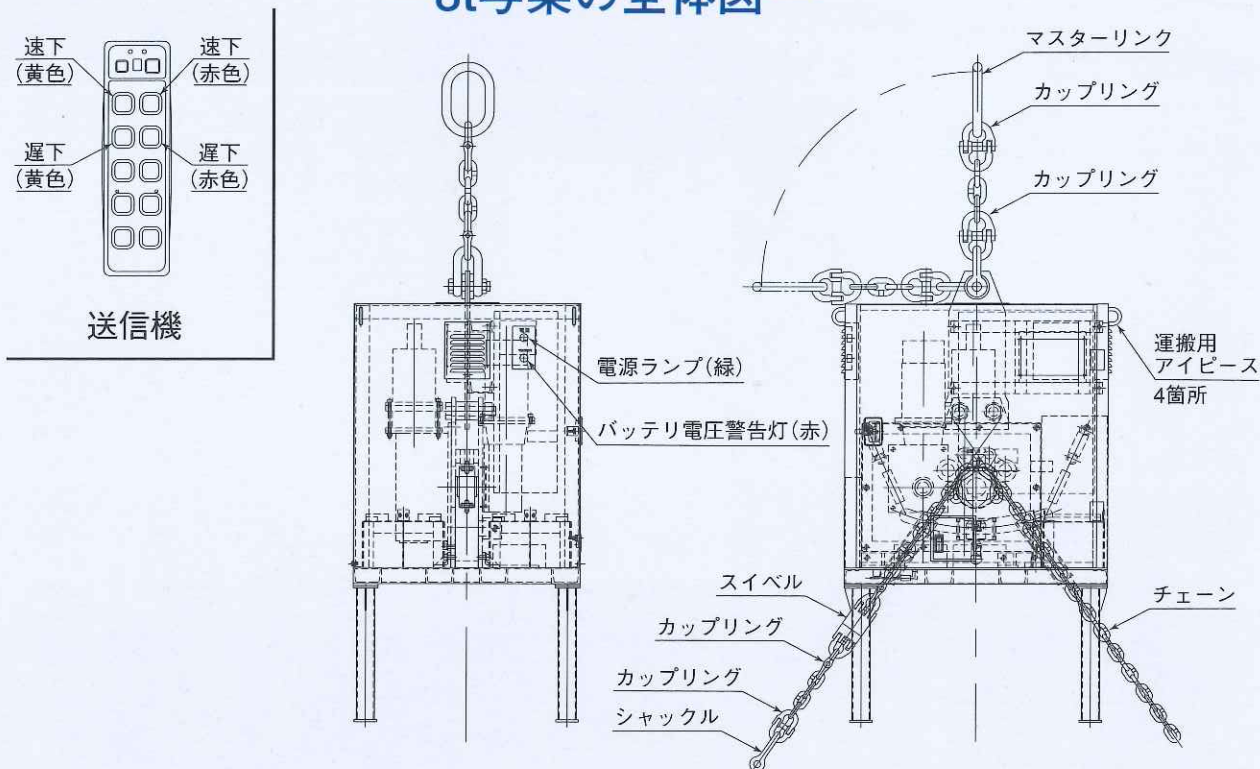


躯体へ取付



# 反転吊装置“写楽”の仕様

## — 8t写楽の全体図 —



| 型 式      | YSS-3                  | YSS-6     | YSS-8      | YSS-16    |
|----------|------------------------|-----------|------------|-----------|
| 最大吊り荷重   | 3ton                   | 6ton      | 8ton       | 16ton     |
| 操作 方法    | 無線操作(特定小電力無線)          |           |            |           |
| 反転速度(高速) | 4m/min                 | 2m/min    | 3.5m/min   | 1.75m/min |
| 反転速度(低速) | 0.43m/min              | 0.22m/min | 0.7m/min   | 0.35m/min |
| 電 源      | バッテリー(24V)             |           | バッテリー(48V) |           |
|          | ※フル充電では連続約1時間の使用が可能です。 |           |            |           |
| 全 高      | 1330mm                 | 2935mm    | 2940mm     | 2940mm    |
| 全 幅      | 1000mm                 | 1250mm    | 1280mm     | 1280mm    |
| 奥 行      | 680mm                  | 680mm     | 1000mm     | 1000mm    |
| 総 質 量    | 約 420kg                | 約 560kg   | 約 1400kg   | 約 1600kg  |

※6tonは3tonの治具付き、16tonは8tonの治具付きとなります。

### 取り扱い・保守

- 規定以上の質量の物を吊らないで下さい。
- 制御ボックス本体には強い衝撃を加えないで下さい。
- 摺動部とピン部分には油切れのないようにして下さい。
- 長期間使用しないときは屋内に保管して下さい。
- 取扱い説明書をよくお読みの上、正しくお使い下さい。



労働省クレーン、ゴンドラ製造認可工場

**吉永機械株式会社**  
YOSHINAGA MANUFACTURING CO., LTD.

本 社：東京都墨田区緑4-4-3  
〒130-0021 TEL：03-3634-5651(代)  
FAX：03-3632-0562

千葉工場：千葉県白井市内1-3 白井第二工業団地  
〒270-1407 TEL：047-497-1241(代)  
FAX：047-497-1243

茨城機械ヤード：茨城県稲敷市東大沼西山62  
〒300-0616

URL <http://www.yoshinaga.co.jp>